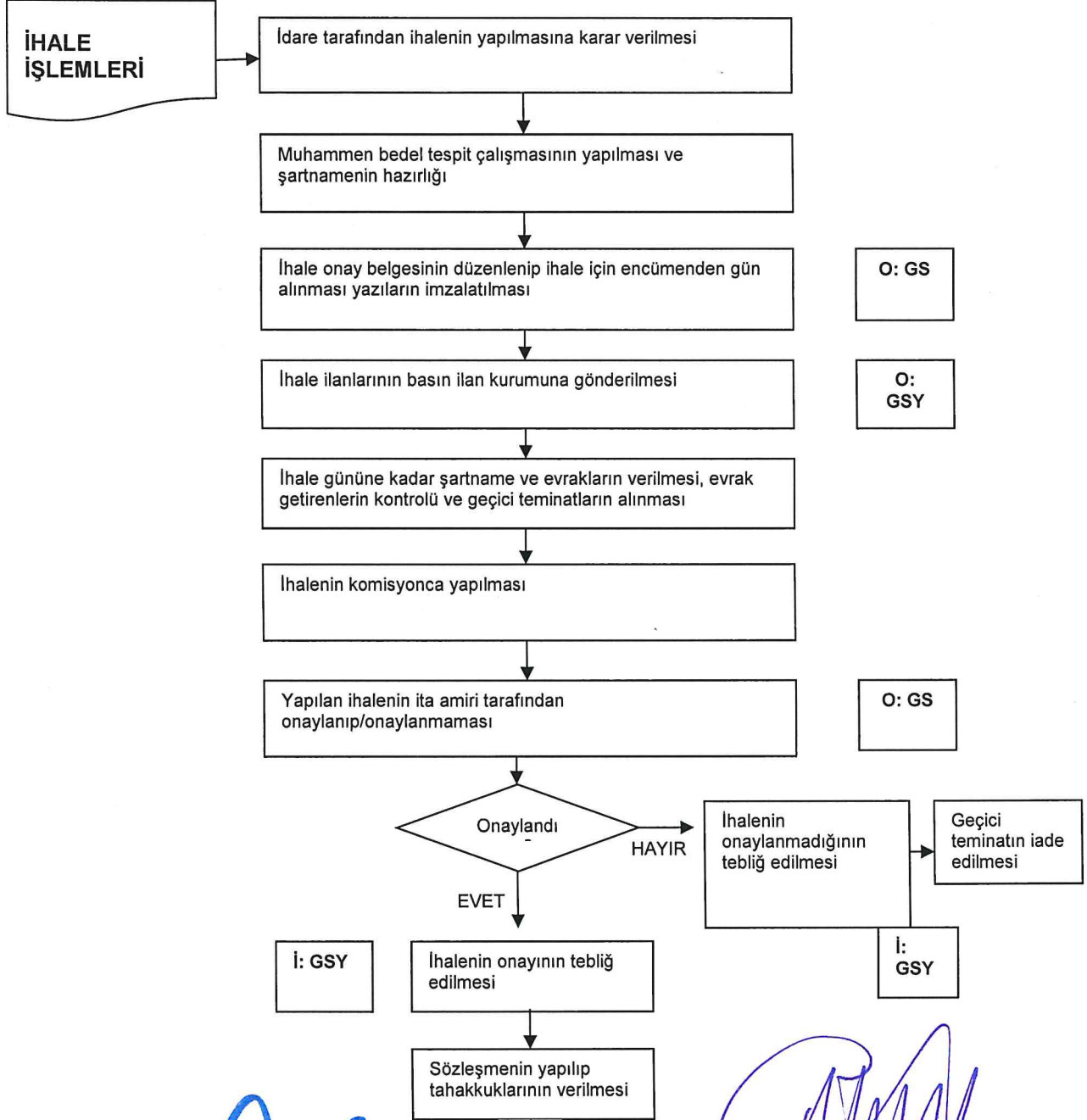


İŞ AKIŞ ŞEMASI	
BİRİM	GELİR ŞUBE MÜDÜRLÜĞÜ
ŞEMA NO	1
ŞEMA ADI	İHALE İŞLEMLERİ İŞ AKIŞ ŞEMASI



Rıdvan YURTLAK
Mali Hiz. Daire Bşk.

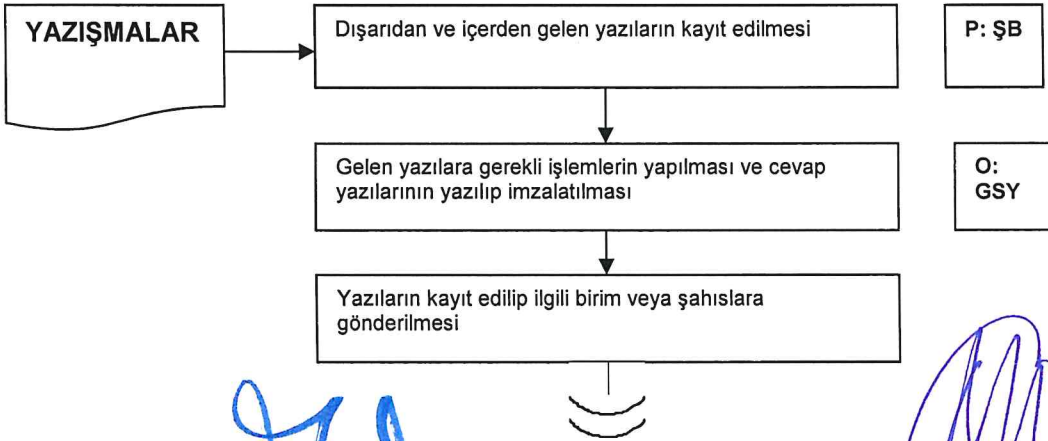
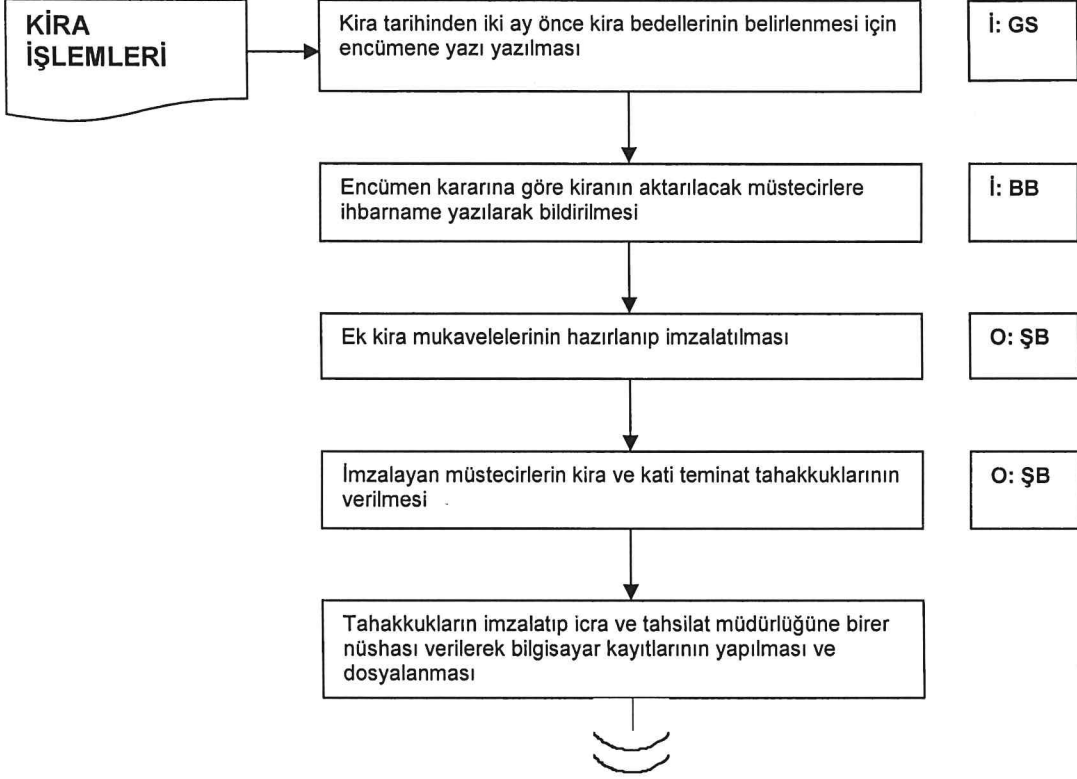
Mücahid SOYAK
Genel Sekreter Yrd.

K :Kontrol
P :Paraf
İ :İmza
O :Onay

PR :Personel
ŞŞ :Şube Şefi
ŞM :Şube Müdürü
DB :Daire Başkanı

GSY : Genel Sekreter Yardımcısı
GS : Genel Sekreter
BB : Belediye Başkanı

İŞ AKIŞ ŞEMASI	
BİRİM	GELİR ŞUBE MÜDÜRLÜĞÜ
ŞEMA NO	2
ŞEMA ADI	KİRA İŞLEMLERİ VE YAZIŞMALAR İŞ AKIŞ ŞEMASI



Rıdvan YURTLAK
Mali Hiz. Daire Bşk.

Mücahid SOYAK
Genel Sekreter Yrd.

K :Kontrol
P :Paraf
İ :İmza
O :Onay

PR :Personel
ŞŞ :Şube Şefi
ŞM :Şube Müdürü
DB :Daire Başkanı

GSY : Genel Sekreter Yardımcısı
GS : Genel Sekreter
BB : Belediye Başkanı

İŞ AKIŞ ŞEMASI	
BİRİM	GELİR ŞUBE MÜDÜRLÜĞÜ
ŞEMA NO	3
ŞEMA ADI	İŞYERİ AÇMA VE ÇAL.RUHSATI İŞ AKIŞ ŞEMASI

**İŞYERİ AÇMA
VE ÇALIŞMA
RUHSATI
VFRİİ MFSİ**

İşyeri açma isteyen gerçek ve tüzel kişiler, işyeri açma ve çalışma ruhsatı yönetmenliğine uygun olarak tanzim ettikten sonra matbu başvuru formu ve ekinde istenen belgelerle müracaat eder.

Müracaat sahibine başvuruyu kabul eden görevlinin adı, soyadı ve unvanı ile başvurunun yapıldığı tarih ve saatini gösteren matbu forum alındı belgesi verilir.
Başvuru formu beyanı ile evrakın verilmesi sırasında başvuruyu kabul eden görevli tarafından ön incelemede tespit edilen noksanlıklar, müracaat sahibine verilen alındı belgesinde gösterilir.

K: PR

Başvurunun yönetmenlikte öngörülen kriterlere uygun olduğunu tespiti halinde başkaca bir işleme gerek kalmaksızın işyeri açma ve çalışma ruhsatı düzenlenerek idarenin en üst amirine imzalatılarak ruhsat harcı alınarak imza karşılığında ruhsat mükellefe teslim edilir.

İ: GS

Yönetmelikte belirtilen süre içerisinde işyeri açma ruhsatı komisyonu tarafından ilgili işyerleri kontrol edilir.

Kontrol sorunsuz mu?
EVET

HAYIR

Ruhsat kontrolünde evraklarında eksik olan işyeri uygun olmayan mükellefe 15 gün süre verilir.

Verilen süre içerisinde tespit edilen noksanlık ve hatalar giderilmediği takdirde ruhsat iptal edilerek işyeri kapatılır.

Ruhsat kontrolü sırasında evrakları ve işyeri yönetmenliğine uygun işyerlerinin ruhsatı kesinleşir.

İ: GSY

Ruhsatında herhangi eksiklikleri olmayan mükellef listesi SSK Bölge müdürlüğüne bildirilir. Ayrıca umuma açık istirahat ve eğlence yerleri ruhsatları için kolluk kuvvetlerine yazı ile bilgi verilir.

Ruhsatların dosyalanması defter, bilgisayar kayıt işlemleri yapılır.

Rıdvan YURLAK
Mali Hiz. Daire Bşk.

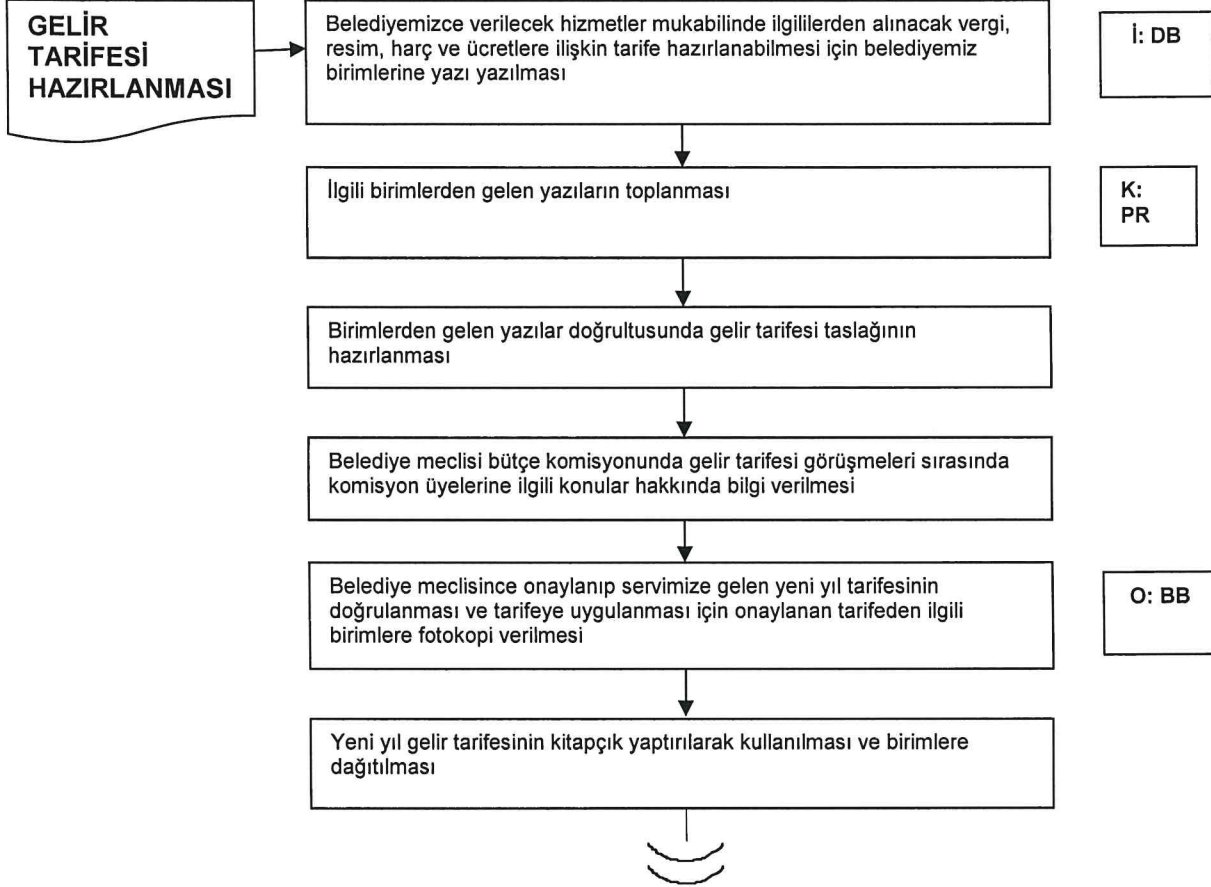
Mücahid SOYAK
Genel Sekreter Yrd.

K :Kontrol
P :Paraf
İ :İmza
O :Onay

PR :Personel
ŞŞ :Şube Şefi
ŞM :Şube Müdürü
DB :Daire Başkanı

GSY : Genel Sekreter Yardımcısı
GS : Genel Sekreter
BB : Belediye Başkanı

	İŞ AKIŞ ŞEMASI
BİRİM	GELİR ŞUBE MÜDÜRLÜĞÜ
ŞEMA NO	4
ŞEMA ADI	GELİR TARİFESİ İŞ AKIŞ ŞEMASI



Rıdvan YURTLAK
Mali Hiz. Daire Bşk.

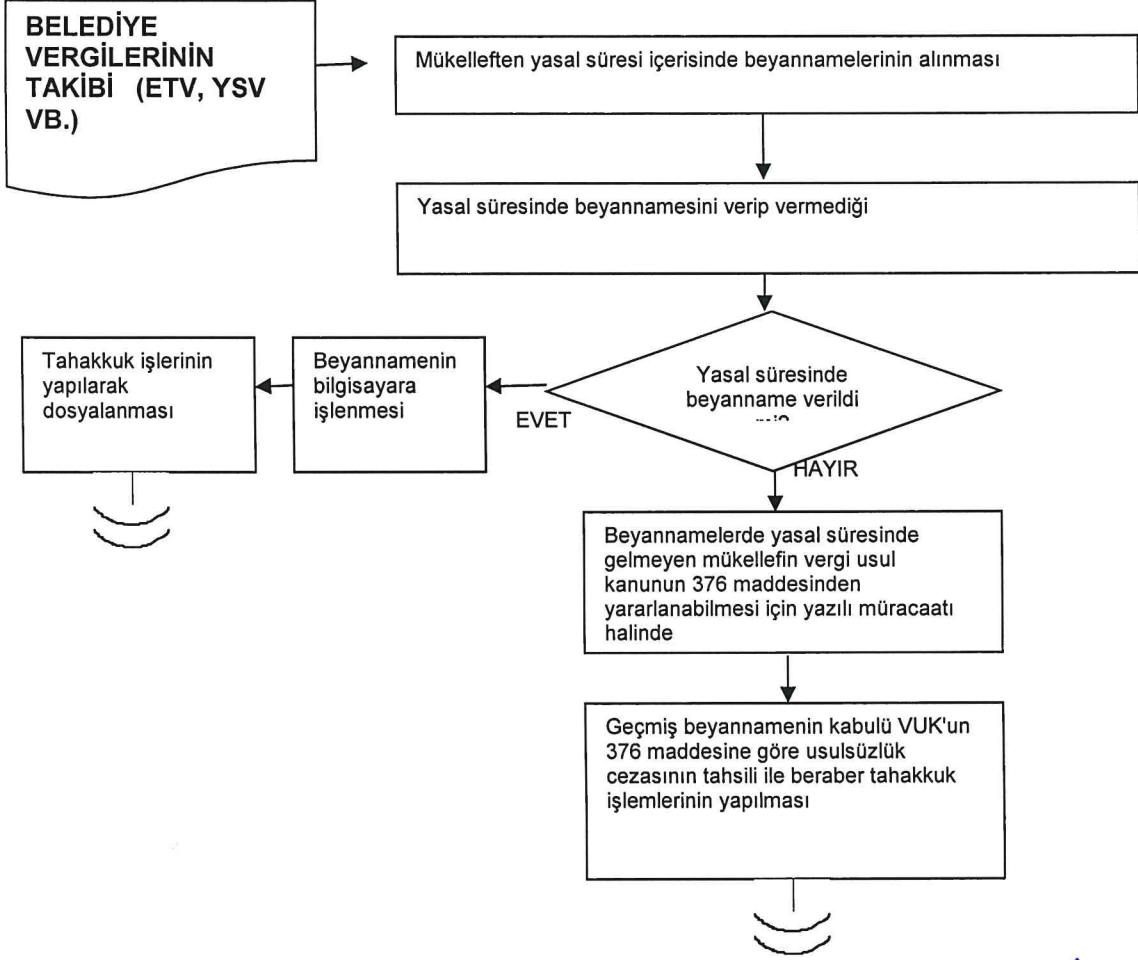
Mücahid SOYAK
Genel Sekreter Yrd.

K :Kontrol
P :Paraf
İ :İmza
O :Onay

PR :Personel
ŞŞ :Şube Şefi
ŞM :Şube Müdürü
DB :Daire Başkanı

GSY : Genel Sekreter Yardımcısı
GS : Genel Sekreter
BB : Belediye Başkanı

İŞ AKIŞ ŞEMASI	
BİRİM	GELİR ŞUBE MÜDÜRLÜĞÜ
ŞEMA NO	5
ŞEMA ADI	BELEDİYE VERGİLERİNİN TAKİBİ İŞ AKIŞ ŞEMASI



Rıdvan YURTLAK
Mali Hiz. Daire Bşk.

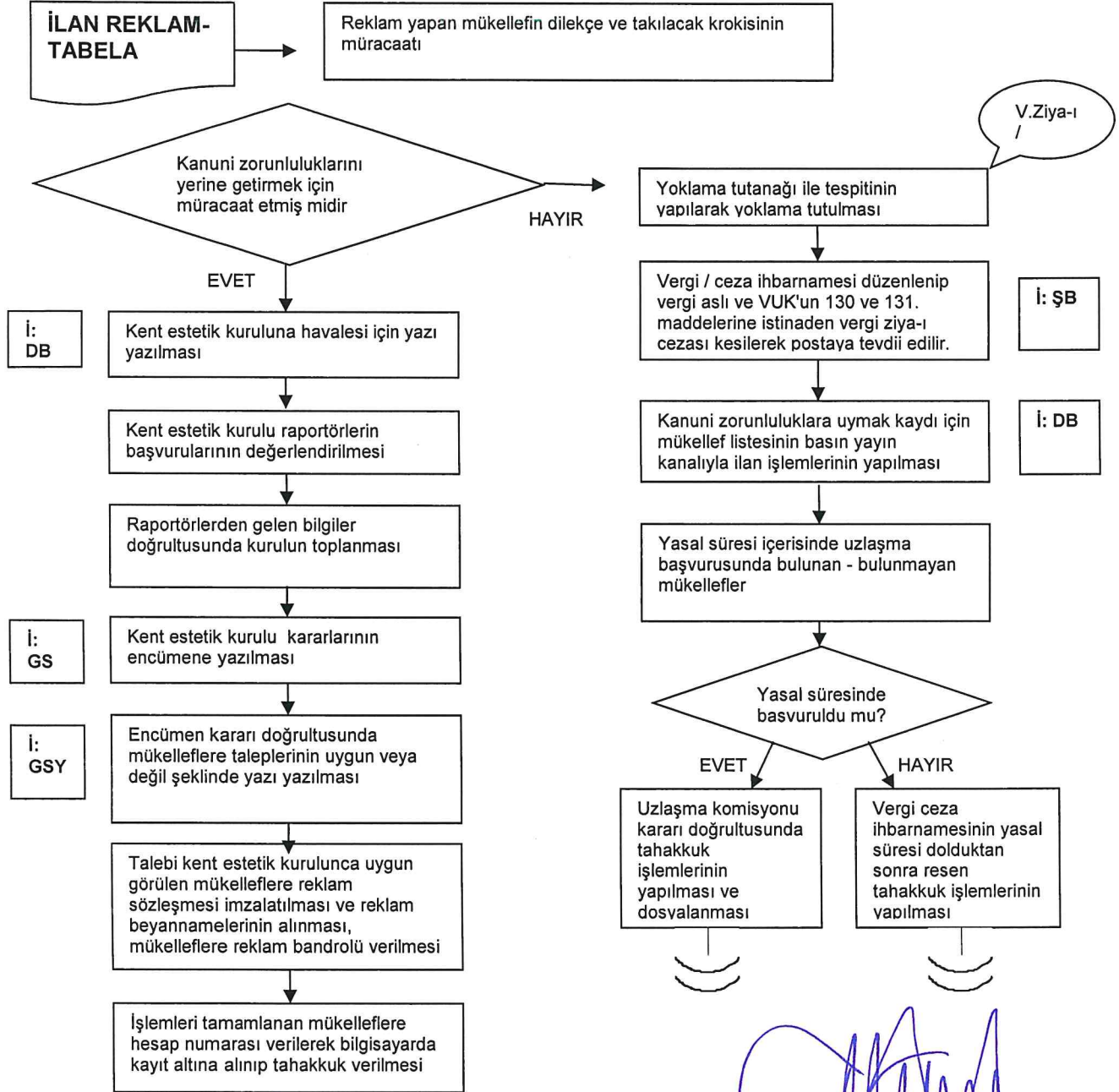
Mücahid SOYAK
Genel Sekreter Yrd.

K :Kontrol
P :Paraf
İ :İmza
O :Onay

PR :Personel
ŞŞ :Şube Şefi
ŞM :Şube Müdürü
DB :Daire Başkanı

GSY : Genel Sekreter Yardımcısı
GS : Genel Sekreter
BB : Belediye Başkanı

İŞ AKIŞ ŞEMASI	
BİRİM	GELİR ŞUBE MÜDÜRLÜĞÜ
ŞEMA NO	6
ŞEMA ADI	İLAN REKLAM TABELA İŞ AKIŞ ŞEMASI



Riyyan YURLAK
Mali Hiz. Daire Bşk.

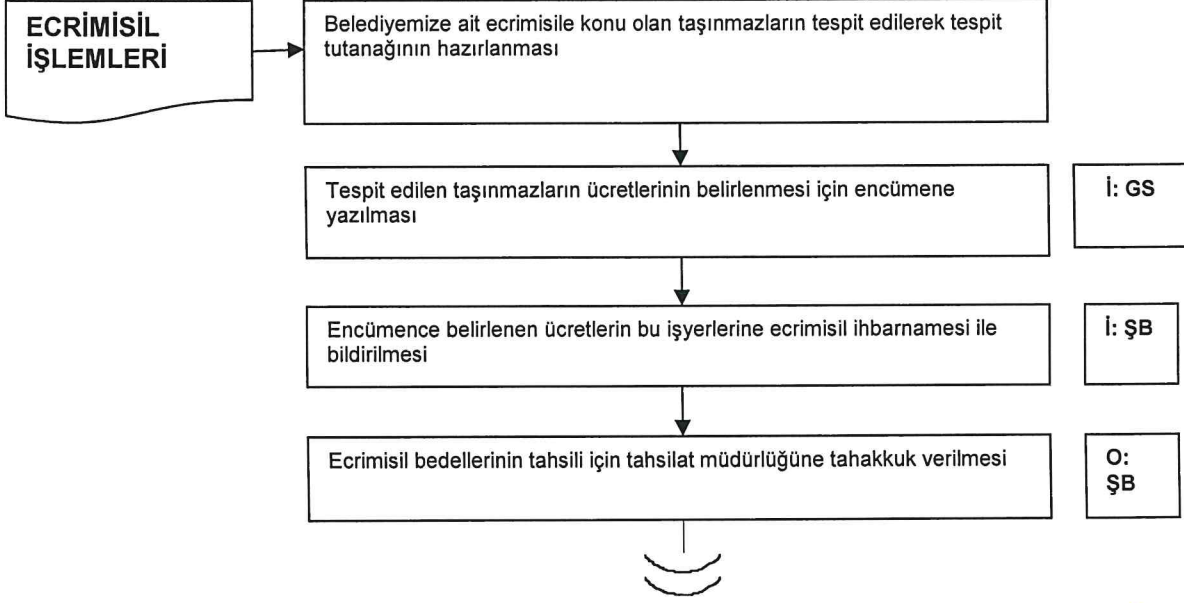
Mücahid SOYAK
Genel Sekreter Yrd.

K :Kontrol
P :Paraf
İ :İmza
O :Onay

PR :Personel
ŞŞ :Şube Şefi
ŞM :Şube Müdürü
DB :Daire Başkanı

GSY : Genel Sekreter Yardımcısı
GS : Genel Sekreter
BB : Belediye Başkanı

İŞ AKIŞ ŞEMASI	
BİRİM	GELİR ŞUBE MÜDÜRLÜĞÜ
ŞEMA NO	7
ŞEMA ADI	ECRİMİSİL İŞLEMLERİ İŞ AKIŞ ŞEMASI



Rıdvan YURLAK
Mali Hiz. Daire Bşk.

Mücahid SOYAK
Genel Sekreter Yrd.

K :Kontrol
P :Paraf
İ :İmza
O :Onay

PR :Personel
ŞŞ :Şube Şefi
ŞM :Şube Müdürü
DB :Daire Başkanı

GSY : Genel Sekreter Yardımcısı
GS : Genel Sekreter
BB : Belediye Başkanı